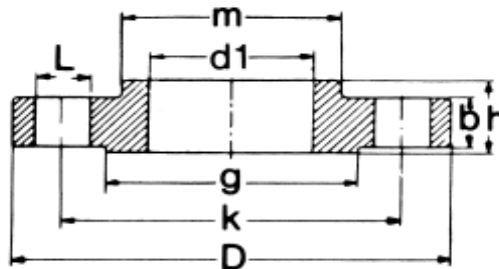


Φλάντζες περαστές 300 Lbs σύμφωνα με ANSI/ASME B16.5 RF

Slip-on flanges 300 Lbs to ANSI/ASME B16.5 - raised face

Material: Forged Steel ASTM A105



Nom. diam.	D mm	m mm	d1 mm	b mm	g mm	k mm	h mm	number of holes	L mm	Weight kg/pce
1/2"	95,2	38,1	22,4	14,2	35,0	66,7	22,2	4	15,9	1,2
3/4"	117,5	47,6	27,7	15,7	42,9	82,5	25,4	4	19	1,3
1"	123,8	54	34,5	17,5	50,8	88,9	27	4	19	1,4
1.1/4"	133,3	63,5	43,2	19	63,5	98,4	27	4	19	1,8
1.1/2"	155,6	69,8	49,5	20,6	73,1	114,3	30,2	4	22,2	2,7
2"	165,1	84,1	62,0	22,3	91,9	127	33,3	8	19	3,2
2.1/2"	190,5	100	74,7	25,4	104,6	149,2	38,1	8	22,2	4,5
3"	209,5	117,5	90,7	28,6	127	168,3	42,9	8	22,2	5,9
4"	254	146	116,1	31,7	157,2	200	47,6	8	22,2	10
5"	279,4	177,8	143,8	35	185,6	234,9	50,8	8	22,2	12,7
6"	317,5	206,4	170,7	36,5	215,9	269,9	52,4	12	22,2	17,7
8"	381	260,3	221,5	41,1	269,7	330,2	61,9	12	25,4	26,3
10"	444,5	320,7	276,4	47,7	323,8	387,3	66,7	16	28,6	36,8
12"	520,7	374,6	327,2	50,8	381	450,8	73	16	31,7	52
14"	584,2	425,4	359,2	53,8	412,7	514,3	76,2	20	31,7	74
16"	647,7	482,6	410,5	57,1	469,9	571,5	82,5	20	34,9	100