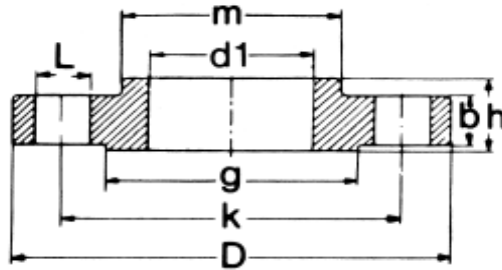


Φλάντζες περαστές 150 Lbs σύμφωνα με ANSI/ASME B16.5 RF

Slip-on flanges 150 Lbs to ANSI/ASME B16.5 - raised face

Material: Forged Steel ASTM A105



Nom. diam.	D mm	m mm	d1 mm	b mm	g mm	k mm	h mm	number of holes	L mm	Weight kg/pce
1/2"	88,9	30,2	22,4	11,2	35,1	60,3	15,9	4	15,9	0,8
3/4"	98,4	38,1	27,7	12,7	42,9	69,8	15,9	4	15,9	0,9
1"	107,9	49,2	34,5	14,2	50,9	79,4	17,5	4	15,9	1,0
1.1/4"	117,5	58,8	43,2	15,7	63,5	88,9	20,6	4	15,9	1,3
1.1/2"	127,0	65,1	49,5	17,5	73,2	98,4	22,2	4	15,9	1,4
2"	152,4	77,8	62,0	19,1	91,9	120,6	25,4	4	19,0	2,3
2.1/2"	177,8	90,5	74,7	22,4	104,6	139,7	28,6	4	19,0	3,2
3"	190,5	107,9	90,7	23,9	127,0	152,4	30,2	4	19,0	3,6
4"	228,6	134,9	116,1	23,9	157,2	190,5	33,3	8	19,0	5,9
5"	254,0	163,5	143,8	23,9	185,7	215,9	36,5	8	22,2	6,8
6"	279,4	192,1	170,7	25,4	215,9	241,3	39,7	8	22,2	8,6
8"	342,9	246,1	221,5	28,4	269,7	298,4	44,4	8	22,2	13,6
10"	406,4	304,8	276,4	30,7	323,9	361,9	49,2	12	25,4	19,5
12"	482,6	365,1	327,2	31,8	381,0	431,8	55,6	12	25,4	29,1
14"	533,4	400,0	359,2	35,1	412,8	476,2	57,1	12	28,6	38,6
16"	596,9	457,2	410,5	36,6	469,9	539,7	63,5	16	28,6	42,2