

ΜΕΓΑΛΕΣ ΚΑΤΑΝΑΛΩΣΕΙΣ

ΥΔΡΟΜΕΤΡΗΤΗΣ WMAP EVO



Αξονικός υδρομετρητής τύπου Woltmann με εναλλάξιμο μηχανισμό

Τα WMAP EVO αποτελούν την αναβαθμισμένη γκάμα υδρομετρητών Woltmann του οίκου Maddalena.

Η εν λόγω σειρά υδρομετρητών είναι ξηρού τύπου, με εναλλάξιμο μηχανισμό, και δημιουργήθηκε προκειμένου να πληρεί τις αυστηρές προδιαγραφές της Οδηγίας 2014/32/EU (MID) και του Ευρωπαϊκού Κανονισμού ISO 4064.

Οι υδρομετρητές WMAP EVO δύνανται να συνδυαστούν με στατικού τύπου πομπό ή διάταξη ράδιο, διατηρώντας τα μηχανικά και μετρολογικά χαρακτηριστικά τους, χωρίς να επηρεάζεται η απόδοση τους.

Δύνανται να συνδυαστούν με διάφορων τύπων διατάξεις ράδιο (ασύρματο M-Bus, LoRaTM, Sigfox). Η συνεχής βελτίωση της υδραυλικής απόδοσης έχει καταστήσει εφικτό πεδίο μέτρησης (Q_3/Q_1) της τάξεως του R250.

Όλα αυτά, με την εγγύηση του οίκου Maddalena, κατασκευαστή οργάνων μέτρησης υψηλής ποιότητας, του οποίου η δραστηριότητα ξεκίνησε από τον προηγούμενο αιώνα.

WMAP EVO ΜΕΤΡΗΤΕΣ ΝΕΡΟΥ

Οι WMAP EVO είναι αξονικοί υδρομετρητές (ο άξονας του μηχανισμού είναι ομόκεντρος με τον άξονα του αγωγού σύνδεσης) τύπου Woltmann με εναλλάξιμο μηχανισμό. Ο μετρητικός μηχανισμός είναι ξηρού τύπου και μόνο η φτερωτή βρίσκεται εμβαπτισμένη στο νερό. Ο μηχανισμός καταγραφής εσωκλείεται σε κάψουλα με χαλκό και γυαλί, για αδιάβροχη προστασία (IP68).

Οι μετρητές WMAP EVO είναι εφοδιασμένοι εργοστασιακά με δύο παλμικές εξόδους (μία επαγωγική έξοδος και μία έξοδο Reed). Αυτό επιτρέπει την εγκατάσταση πομπού παλμών ή διάταξης ράδιο, σε μεταγενέστερο χρόνο, χωρίς να απαιτείται η αφαίρεση του υδρομετρητή από το δίκτυο. Οι διαθέσιμες διατάξεις ράδιο υποστηρίζουν διάφορους τύπους τεχνολογιών μετάδοσης (ασύρματο M-Bus, LoRa™, Sigfox).

Οι μετρητές WMAP EVO μπορούν να εγκατασταθούν τόσο σε κάθετη όσο και σε οριζόντια θέση. Η απόδοση δεν επηρεάζεται από τις συνθήκες εγκατάστασης ή τα χαρακτηριστικά του νερού.

Οι μετρητές WMAP EVO τηρούν την Οδηγία 2014/32/EU (Παράρτημα MI-001) και συμμορφώνονται με το Παράρτημα B+D. Μέγιστο πιστοποιημένο πεδίο μέτρησης (Q_3/Q_1) το 250. Διατίθεται και σε μικρότερα πεδία μέτρησης (R200, 160, 100, 80, κλπ.).

Οι μετρητές WMAP EVO είναι πιστοποιημένοι για χρήση με πόσιμο νερό σύμφωνα με τους Ιταλικούς (Υ.Δ 6 Απριλίου 2004 αρ. 174) και διεθνείς κανονισμούς.

Κατασκευαστικά και λειτουργικά χαρακτηριστικά

- Κέλυφος μετρητικού μηχανισμού με χαλκό και διάφανο ορυκτό γυαλί (IP68).
- Μετρητικός μηχανισμός ξηρού τύπου, ο οποίος δεν έρχεται σε επαφή με το νερό, εξασφαλίζοντας έτσι τη συνεχή δυνατότητα ανάγνωσης της μέτρησης.
- Σειριακός αριθμός τυπωμένος στον μετρητή/καντράν τόσο με αριθμούς όσο σε μορφή γραμμικού κώδικα (barcode).
- Οι προβλεπόμενες από την Οδηγία MID επιγραφές είναι χαραγμένες σε μεταλλική πλάκα πάνω στη φλάντζα του υδρομετρητή.
- Απ' ευθείας ανάγνωση κυβικών μέτρων μέσω 7 αριθμημένων κυλίνδρων (8 στα υδρόμετρα DN 180 και DN 200) και 2 δείκτες για τα υποπολλαπλάσια.
- Πλαστικό περικάλυμμα και κάλυμμα/καπάκι.
- Χυτοσιδηρό κέλυφος με φλάντζες, εσωτερικά και εξωτερικά βαμμένο με εποξειδική βαφή, κατάλληλο για χρήση σε δίκτυο πόσιμου νερού.
- Πίρος από χάλυβα και ρουλεμάν από συνθετικό ζαφείρι.
- Εσωτερικός μηχανισμός από μη υγροσκοπικό υλικό, που αποτρέπει την εναπόθεση αλάτων, ανθεκτικός στο χρόνο.
- Οι πομποί παλμών εφοδιάζονται με μετρολογική σφραγίδα και προστατευτικό κάλυμμα.
- Δεν απαιτούνται ευθύγραμμα τμήματα σωλήνα πριν ή μετά τη σύνδεση με το μετρητή (UO-DO).
- Μέγιστη θερμοκρασία λειτουργίας: 50 °C
- Ονομαστική πίεση (PN): 10 bar ή 16 bar
- Οι υδραυλικές δοκιμές, πραγματοποιούνται σε 3 διαφορετικές παροχές (Q_1 , Q_2 , Q_3). Οι πάγκοι δοκιμής συμμορφώνονται με τα Πρότυπα ISO 4064/3 και ISO 4185 (EN 14154/3) και είναι πιστοποιημένοι από Ευρωπαϊκό αναγνωρισμένο φορέα.



WMAP EVO με διάταξη ράδιο ARROW^{WAN}

ΥΔΡΑΥΛΙΚΕΣ ΑΠΟΔΟΣΕΙΣ

Διάμετρος	mm	50	65	80	100	125	150	200
	in	2"	2½"	3"	4"	5"	6"	8"

Παράρτημα Β Αρ.

TCM 142/17-5473

Παράρτημα D Αρ.

0119-SJ-A010-08

Μετρολογική κλάση MID
R Q₃/ Q₁H ↑ ≤ 250
H →; V ↑; V ↓ κεκλιμένο ≤ 160H ↑; V ↑; κεκλιμένο ≤ 250
H →; V ↓ ≤ 125

Αποδόσεις βάσει Οδηγίας 2014/32/EU

Q ₃	m ³ /h	40	63	100	160	160	250	400
Q ₄	m ³ /h	50	78,8	125	200	200	312.5	500
R 250								
Q ₁	l/h	160	250	400	640	640	1,000	1,600
Q ₂	l/h	260	400	640	1020	1,020	1,600	2,560
R 100 (standard)								
Q ₁	l/h	400	630	1,000	1,600	1,600	2,500	4,000
Q ₂	l/h	500	788	1,250	2,000	2,000	3,125	5,000

ΤΕΧΝΙΚΑ ΧΑΡΑΚΤΗΡΙΣΤΙΚΑ

Μέγιστο αποδεκτό σφάλμα μεταξύ Q₁
και Q₂ (εξαιρουμένου)

+/- 5%

Μέγιστο αποδεκτό σφάλμα μεταξύ
Q₂ (συμπεριλαμβανομένου) και Q₄

+/- 2% σε θερμοκρασία νερού ≤ 30° C

+/- 3% σε θερμοκρασία νερού > 30° C

Κλάση θερμοκρασίας

T50

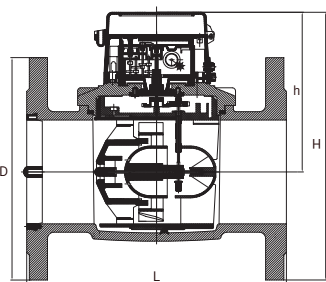
Κλάση ευαισθησίας στις
συνθήκες εγκατάστασης

U0 - D0

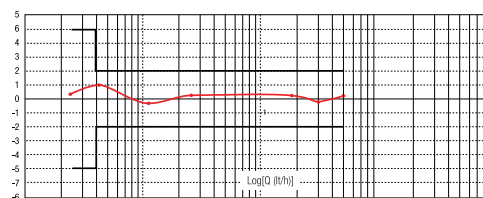
Παροχή έναρξης	l/h	125	190	320	450	700	1200	1800
Απώλεια φορτίου (ΔP @ Q ₃)	ΔP25	ΔP40	ΔP25	ΔP40	ΔP40	ΔP40	ΔP16	ΔP40
Πίεση λειτουργίας	bar	10/16	10/16	10/16	10/16	10/16	10/16	10/16
Μέγιστη καταγραφή	m ³	10,000,000	10,000,000	10,000,000	10,000,000	10,000,000	100,000,000	100,000,000
Ελάχιστη καταγραφή	m ³	0.002	0.002	0.002	0.002	0.002	0.02	0.02
Αρ. περιστροφών φτερωτής/λίτρο		1.08	1.02	0.39	0.32	0.40	0.25	0.15
Βάρος	kg	10.0	11.2	15.2	17.2	22.4	29.0	42.6
Έξοδοι παλμών για Reed V μέγ. ≤24V; I μέγ. 0.1A	l/παλμό	100	100	100	100	100	1000	1000
Έξοδοι παλμών για επαγωγικό πομπό V μέγ. ≤24V; I μέγ. 0.1A	l/παλμό	10	10	10	10	10	100	100

ΔΙΑΣΤΑΣΕΙΣ

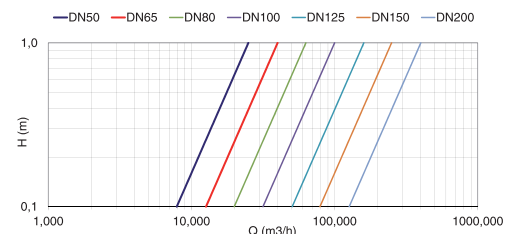
L	mm	200	200	225	250	250	300	350
H	mm	209	218	249	258	271	316	345
h	mm	132	132	154	154	154	183	183
D	mm	165	185	200	220	250	280	340



Τυπική καμπύλη σφάλματος



Απώλεια φορτίου



ΔΙΑΘΕΣΙΜΑ ΕΞΑΡΤΗΜΑΤΑ



ΔΙΑΤΑΞΗ ARROW^{WAN} WMAP 169 MHz

Μονάδα ράδιο με επαγωγικό αισθητήρα.

Συμβατό με ασύρματο M-Bus, AFNOR E17Z και LoRaTM.



ΔΙΑΤΑΞΗ ARROW^{WAN} WMAP 868 MHz

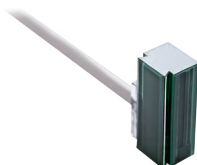
Μονάδα ράδιο με επαγωγικό αισθητήρα.

Συμβατό με ασύρματο M-Bus, LoRaWANTM και Sigfox.



ΔΙΑΤΑΞΗ ARROW

Συνδυάζεται με πομπό παλμών για τηλεμέτρηση.



ΠΟΜΠΟΣ ΠΑΛΜΩΝ REED

Κατάλληλος για μετάδοση στοιχείων κατανάλωσης.



ΣΕΤ ΦΛΑΝΤΖΕΣ

Αποτελείται από δύο φλάντζες, δύο ελαστικά στεγανωτικά, βίδες και παξιμάδια.

Για περαιτέρω πληροφορίες στα διαθέσιμα εξαρτήματα, συμβουλευτείτε το σχετικό ειδικό φυλλάδιο.





Bulk Meters

WMAP EVO WATER METER



Axial helix Woltmann meter with interchangeable mechanism

WMAP EVO is the advanced range of Maddalena Woltmann water meters.

This range of dry dial, interchangeable mechanism water meters has been developed in order to meet the strict requirements of the Directive 2014/32/EU (MID) and European Standard ISO 4064.

WMAP EVO meters can be equipped with a static pulser or a radio module maintaining the mechanical and metrological features and without affecting readability.

The radio modules available support various transmission technologies.

The continuous improvement of hydraulic performance has made it possible to obtain a measuring range (Q_3/Q_1) of R250.

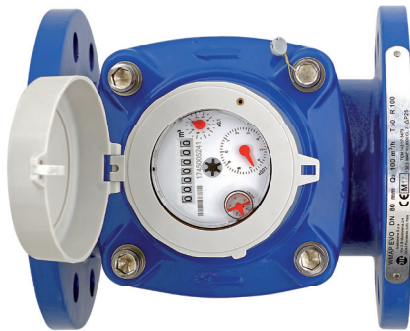
WMAP EVO meters are guaranteed by Maddalena: manufacturer of high quality measuring instruments for a century.

WMAP EVO WATER METER

WMAP EVO is an axial helix (the axis of the helix is coaxial to the axis of the pipe) Woltmann meter with removable mechanism. The magnetically driven register operates in a dry compartment: the helix is the only component in contact with the network water. The register is housed in a copper can and glass lens enclosure for waterproof protection (IP68). **WMAP EVO meters are pre-equipped for three pulse outputs (one inductive output and two reed switch outputs) as a standard. This allows the meters to be retrofitted with a pulser or radio module without affecting their functionality and design. The radio modules available support various transmission technologies (wireless M-Bus, LoRa™, Sigfox).** WMAP EVO meters can be installed both in horizontal and vertical position. Performance is unaffected by the installation conditions or the water characteristics.

WMAP EVO meters comply with the Directive 2014/32/EU (Annex MI-001) and have undergone conformity assessment procedure B+D. The maximum measuring range (Q_3/Q_1) certified is 250. Lower measuring ranges are also available (R200, 160, 100, 80, etc.).

WMAP EVO meters are certified for use with potable water in accordance with Italian (Ministerial decree 6 April 2004 no. 174) and international regulations.



Structural and functional features

- Copper can register and glass lens (IP68)
- The register is housed in a dry compartment, which has no contact with the water, for continued readability
- The serial number is printed on the dial both in numbers and in barcode format
- The MID inscriptions are engraved on a metallic label applied on the flange
- Direct read dial with 7 numbered drums for cubic meters (8 on DN 150 and DN 200 meters) and 2 pointers for decimals
- Plastic cover and lid with magnetic shielding
- Spheroidal cast iron flanged body; internal and external epoxy powder coating
- Steel pivot, synthetic sapphire bearing
- Internal mechanism made of anhygroscopic, anti-scaling and hard-wearing plastic materials
- The pulsed version retains the metrological seal and is protected by a cover
- No upstream and downstream straight pipe requirements (U0-D0)
- Maximum operating temperature: 50 °C
- Nominal pressure (PN): 10 bar or 16 bar
- Hydraulic tests are carried out at three flow rates (Q_1 , Q_2 , Q_3) on all the meters. Our testing benches comply with the Standards ISO 4064/3 and ISO 4185 (EN 14154/3) and are approved by a European notified body





HYDRAULIC PERFORMANCE

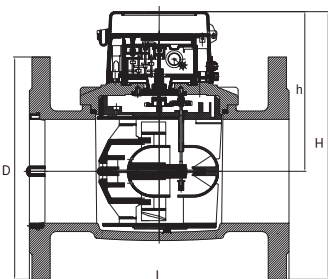
Size	mm	50	65	80	100	125	150	200
	in	2"	2½"	3"	4"	5"	6"	8"
Module B no.	TCM 142/17-5473							
Module D no.	0119-SJ-A010-08							
MID metrological class	H ↑ ≤ 250						H ↑ ; V ↑ ; inclined ≤ 250	
R Q ₃ /Q ₁	H → ; V ↑ ; V ↓ inclined ≤ 160						H → ; V ↓ ≤ 125	
Performance in accordance with Directive 2014/32/EU								
Q ₃	m ³ /h	40	63	100	160	160	250	400
Q ₄	m ³ /h	50	78,8	125	200	200	312.5	500
R 250								
Q ₁	l/h	160	250	400	640	640	1,000	1,600
Q ₂	l/h	260	400	640	1020	1,020	1,600	2,560
R 100 (standard)								
Q ₁	l/h	400	630	1,000	1,600	1,600	2,500	4,000
Q ₂	l/h	640	1,010	1,600	2,560	2,560	4,000	6,400

TECHNICAL FEATURES

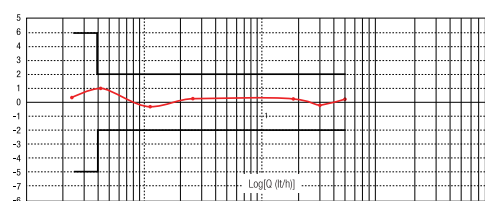
Maximum permissible error between Q ₁ and Q ₂ (excluded)	+/- 5%							
Maximum permissible error between Q ₂ (included) and Q ₄	+/- 2% with water temperature ≤ 30° C +/- 3% with water temperature > 30° C							
Temperature class	T50							
Flow profile sensitivity classes	U0 - D0							
Starting flow rate	l/h	125	190	320	450	700	1200	1800
Head loss (ΔP @ Q ₃)		ΔP25	ΔP40	ΔP25	ΔP40	ΔP40	ΔP16	ΔP40
Working pressure	bar	10/16	10/16	10/16	10/16	10/16	10/16	10/16
Maximum registration	m ³	10,000,000	10,000,000	10,000,000	10,000,000	10,000,000	100,000,000	100,000,000
Minimum registration	m ³	0.002	0.002	0.002	0.002	0.002	0.02	0.02
Turbine revolutions/litre		1.08	1.02	0.39	0.32	0.40	0.25	0.15
Weight	kg	10.0	11.2	15.2	17.2	22.4	29.0	42.6
Pulse options								
Reed switch pulser	l/pulse	100	100	100	100	100	1,000	1,000
V max. ≤ 24V; I max. 0.1A								
Pulse options								
Inductive pulser	l/pulse	10	10	10	10	10	100	100
V max. ≤ 24V; I max. 0.1A								

DIMENSIONS

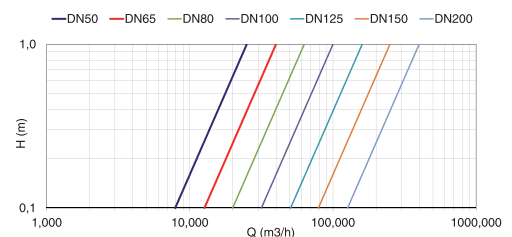
L	mm	200	200	225	250	250	300	350
H	mm	209	218	249	258	271	316	345
h	mm	132	132	154	154	154	183	183
D	mm	165	185	200	220	250	280	340



Typical error curve

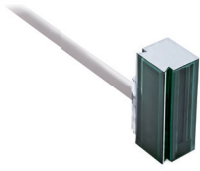


Head loss





ACCESSORIES



SINGLE REED SWITCH PULSER

Designed for communication of consumption data or industrial batching.



PULSER

FlowPulse: bidirectional inductive pulser featuring alarm management.
FlowPulse M-Bus: inductive bidirectional M-Bus pulser featuring a direct M-Bus output and alarm management.



ARROW COMPACT RADIO MODULE

Clip-on radio module featuring a built-in inductive sensor. Wireless M-Bus radio operating in the 868 MHz frequency band.



ARROW EXTERNAL RADIO MODULE

External radio module operating in the 868 MHz frequency band and featuring a pulse input. Wireless M-Bus communication protocol.



ARROW^{WAN} 169 MHz EXTERNAL RADIO MODULE

External radio module operating in the 169 MHz frequency band and featuring a pulse input. Wireless M-Bus communication protocol.



ARROW^{WAN} 868 MHz EXTERNAL RADIO MODULE

External radio module operating in the 868 MHz frequency band and featuring a pulse input. LoRaWAN™ communication protocol.



COUNTERFLANGE KIT

It consists of two flanges, two rubber gaskets and screws.



FLOW STRAIGHTENER

It allows the meter to be installed without straight pipe sections.
To be fitted upstream of the meter.

For more information on the accessories please refer to the relevant data sheet.